

BINNENKIJKEN



BAKHUIZEN VAN DEN BRINKSTRAAT 7 BIS UTRECHT

Vraagprijs € 239.000 k.k.

C

**ERA** De Bree
REAL ESTATE MAKELAARS

OVER ERA

ERA is een internationaal samenwerkingsverband van kwaliteitsmakelaars.

ERA-makelaars werken volgens een uitgekiend geïntegreerd marketingsysteem. Daardoor weten zij de meeste en meest hechte relaties met woonconsumenten tot stand te brengen. ERA-makelaars zijn empatisch. Ze werken vanuit de behoefte van de opdrachtgever, maar ook vanuit hun eigen gedrevenheid om full service te bieden. Als opdrachtgever wordt al het werk u uit handen genomen. U kunt zich richten op de volgende fase in uw leven.

De meerwaarde van een ERA-makelaar

Een huis verkopen tegen het beste resultaat is vakwerk. Vooraf is het een kwestie van vertrouwen, achteraf heeft u het bewijs. ERA-makelaars leggen u vooraf uitgebreid uit wat er komt kijken bij de verkoop van een huis. Bovendien maken zij inzichtelijk, aan de hand van uw behoeften, wat het voordeel is van de individueel op maat gemaakte dienstverlening van ERA. Sterk door Service! is ons motto.

De voordelen van een ERA-makelaar

Om maar een paar te noemen van de 10 voordelen van het (ver)kopen van uw huis met een ERA-makelaar: het levert u gemak, tijd, zekerheid, gemoedsrust, effect en veiligheid op. De ERA-makelaar loopt voorop met innovatieve methoden om uw huis te verkopen. Hij is daarbij gefocust op uw behoeften en het behalen van het hoogst haalbare resultaat, namelijk de beste prijs. Bovendien geniet je als koper van een huis met ERA garantie van de zekerheid van kostendekkende reparaties op installaties en apparatuur. ERA-makelaars waarderen hun klanten en blijven bij met de markt. Anders dan andere makelaars, verkopen ERA-makelaars de helft van hun huizen binnen zes maanden dankzij een efficiënt verkoopactieplan en een unieke marketingmix.

ERA. STERK DOOR SERVICE



KENMERKEN

Soort woning	portiekflat
Bouwtype	appartement
Status	beschikbaar
Bouwjaar	1951
Energie label	C
Ligging	in woonwijk
Woonoppervlakte	35 m ²
Perceeloppervlakte	0 m ²
Inhoud	109 m ³
Totaal aantal kamers	2
Aantal slaapkamers	1





OMSCHRIJVING

SFEERVOL TWEE KAMER APPARTEMENT MET BALKON EN BERGING

Op een uitstekende locatie in de wijk Nieuw Engeland bevindt zich dit goed onderhouden 2-kamer appartement met balkon en berging. Het appartement is sfeervol en praktisch ingedeeld.

Het appartement is gelegen in de populaire wijk Nieuw Engeland. De ideale locatie, op loopafstand van het Centraal Station, de binnenstad en het bruisende Lombok. Daarnaast zijn er diverse cafés, restaurants en koffiebarretjes aanwezig. Het Majella park is op een steenworp afstand gelegen net als scholen, kinderdagverblijven en de wijk Oog in Al. Ook de diverse uitvalswegen zijn gemakkelijk te bereiken.

Kortom een ideaal appartement en een heerlijke plek om te wonen. U bent van harte welkom.

INDELING

Begane grond: afgesloten entree, met brievenbussen en beltableau, trapopgang.

1e Verdieping: entree: hal, lichte woonkamer, nette keuken voorzien van 4-pits gasfornuis, oven, vaatwasser en aansluiting voor de wasmachine. Vanuit de keuken heeft u toegang tot het balkon. Naast de keuken is de slaapkamer gesitueerd met inbouwkast en deur naar het balkon. De moderne en vernieuwde badkamer is netjes en voorzien van een inloopdouche, toilet, wastafelmeubel en designradiator.

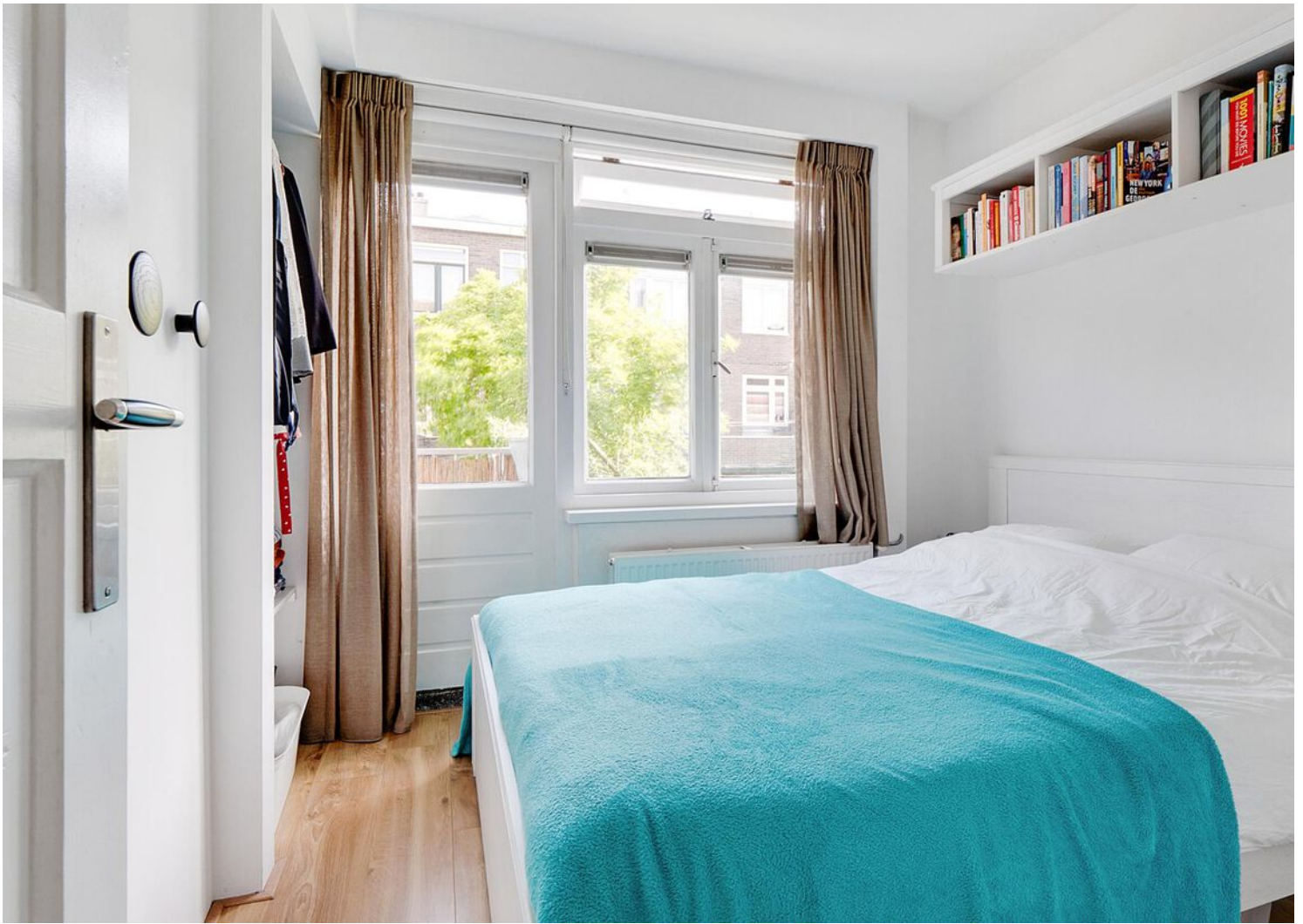
OVERIG

- Ideaal gelegen 2-kamer appartement;
- Woonoppervlak 35 m²;
- Inhoud 109 m³;
- Bouwjaar 1951;
- De erfpachtcanon is eeuwigdurend afgekocht;
- CV combiketel;
- De woning is geheel voorzien van dubbelglas;
- Berging achter de woing gelegen;
- Gezonde VvE;
- Servicekosten bedragen € 83,44 per maand;
- Oplevering in overleg.















LIJST VAN ZAKEN

Beschrijving	Blijft achter	Gaat mee	Ter overname
Woning - Interieur			
Designradiator(en)	X		
Verlichting, te weten			
- inbouwspots/dimmers	X		
- opbouwspots/armaturen/lampen/dimmers		X	
- losse (hang)lampen		X	
Raamdecoratie/zonwering binnen, te weten			
- gordijnrails	X		
- gordijnen	X		
- rolgordijnen	X		
Vloerdecoratie, te weten			
- laminaat	X		
Woning - Keuken			
Keukenblok (met bovenkasten)	X		
Keuken (inbouw)apparatuur, te weten			
- (gas)fornuis	X		
- afzuigkap	X		
- koel-vriescombinatie		X	
- vaatwasser	X		
- koffiezetapparaat		X	
Woning - Sanitair/sauna			
Toilet met de volgende toebehoren			
- toilet	X		
Badkamer met de volgende toebehoren			
- douche (cabine/scherm)	X		
- wastafel	X		
- wastafelmeubel	X		
- toilet	X		
Woning - Exterieur/installaties/veiligheid/energiebesparing			
Brievenbus	X		
(Voordeur)bel	X		



LIJST VAN ZAKEN

Beschrijving

Blijft achter

Gaat mee

Ter overname

(Klok)thermostaat

X

Warmwatervoorziening, te weten

- CV-installatie

X

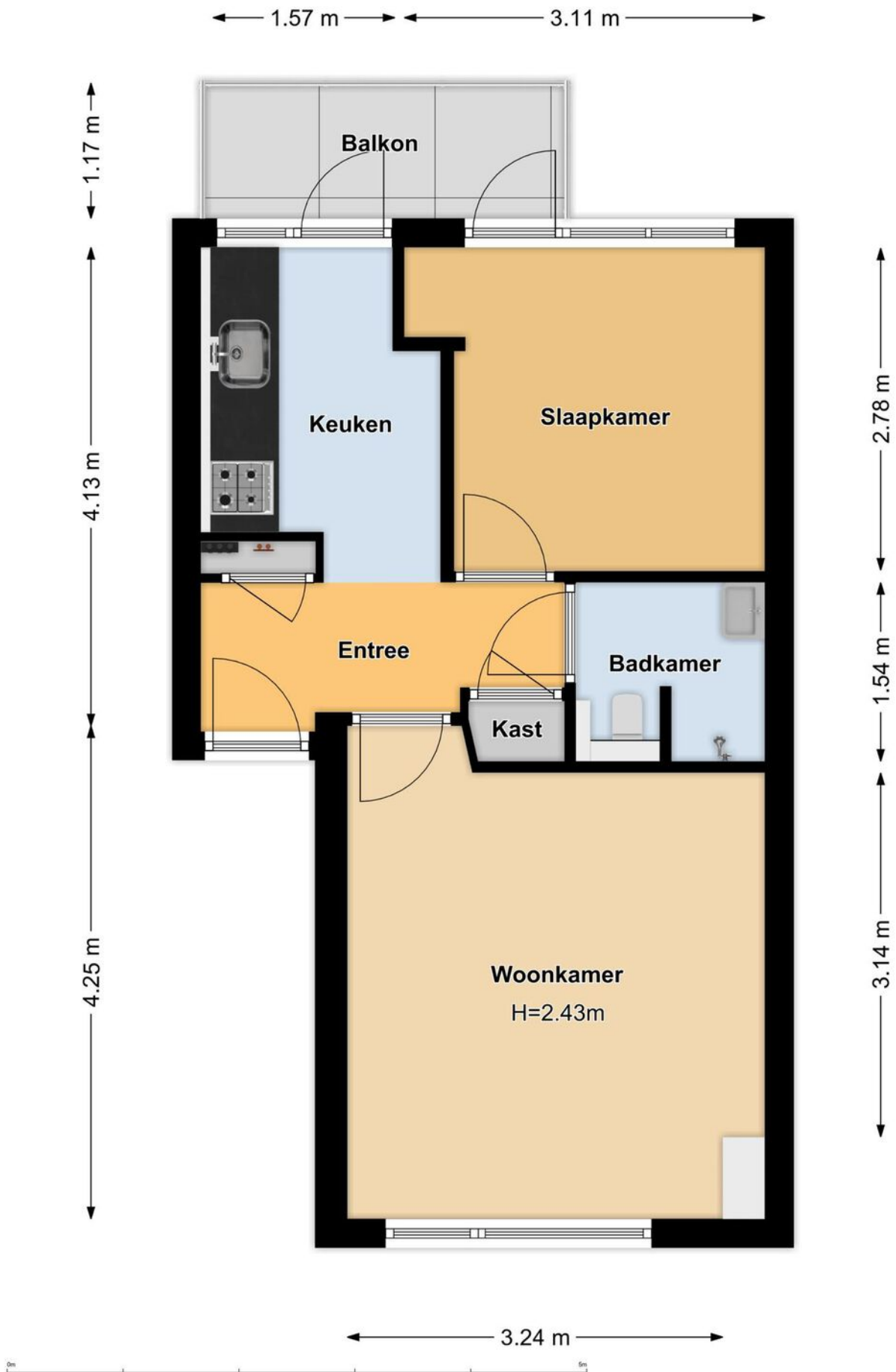
Tuin - Overig

Overige tuin, te weten

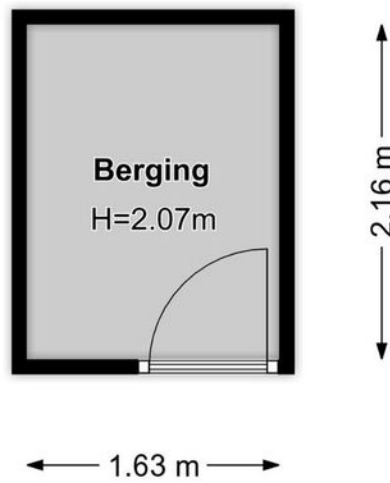
- Vlonders balkon en bekleding balkonhek

X

Appartement



Berging




KADASTRALE KAART

Kadastrale kaart

Uw referentie: Bakhuizen



<p>12345 Deze kaart is noordgericht</p> <p>25 Perceelnummer</p> <p>— Vastgestelde kadastrale grens</p> <p>— Voorlopige kadastrale grens</p> <p>— Administratieve kadastrale grens</p> <p>— Bebouwing</p> <p>Voor een eensluitend uittreksel, geleverd op 1 juni 2033 De bewaarder van het kadaster en de openbare registers</p>	<p>Schaal 1: 500</p> <p>Kadastrale gemeente Catharijne</p> <p>Sectie B</p> <p>Perceel 6777</p> <p>Aan dit uittreksel kunnen geen betrouwbare maten worden ontleend. De Dienst voor het kadaster en de openbare registers behoudt zich de intellectuele eigendomsrechten voor, waaronder het auteursrecht en het databankenrecht.</p>	
---	--	---

KANTOORGEGEVENS

